

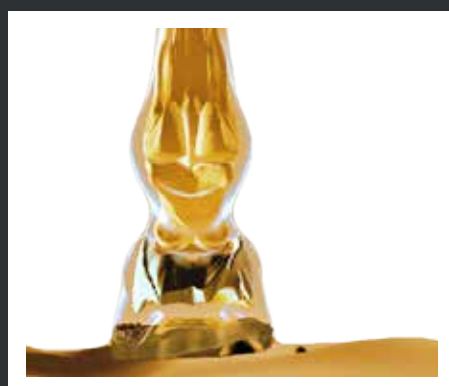
IT



# L'Originale

High-Tech Made in Germany

# I vantaggi delle ferrature sintetiche e dei ferri di cavallo combinati in una ferratura composita



## Progettato e prodotto in Germania

### ”Un prodotto da maniscalchi per maniscalchi“

Nel suo lavoro quotidiano di maniscalco, Hubert Frank era sempre alla ricerca di soluzioni alternative. Negli anni 90 ha iniziato lo sviluppo delle ferrature Duplo. La sua visione era quella di promuovere il benessere dei cavalli e di facilitare il lavoro quotidiano del maniscalco.

Le proprietà delle ferrature si basano sull'anatomia dello zoccolo con le sue strutture rigide e flessibili:

- Rivestimento ammortizzante in materiale plastico
- Anima in metallo stabile

Illustrazione nel video: <https://youtu.be/T1MRrsvO5jk>



### I vantaggi di una ferratura composita:

- assorbimento degli urti
- riduzione del rischio di lesioni nella mandria
- bordo sintetico applicato nella zona anteriore della ferratura che riduce considerevolmente l'accumulo di neve o fango
- possibilità di modifiche
- diversi gradi di durezza del materiale sintetico

**Taglie:** 50mm - 198mm

**Forme:** rotondo, ovale, a punta aperta, a punta quadra (STS)

**Modelli:** ad esempio con/senza barbette, profilo più pronunciato, Jumper, Straight Bar Shoe, Heavy Duty Shoe, ferratura pony

**Applicazione:** inchiodato, incollato, hoof casting

## Informazioni principali

Per le ferrature in materiale composito e in materiale plastico, il giusto equilibrio tra resistenza all'abrasione e stabilità è di fondamentale importanza. La durata della ferratura dipende non solo dal prodotto stesso, ma anche da ulteriori fattori. Tra questi vi sono il comportamento del cavallo, la disciplina di equitazione praticata, la temperatura ambientale e le condizioni del terreno.

Per rispondere alle esigenze individuali del cavallo, le nostre ferrature sono disponibili in due diversi gradi di durezza:

- Il materiale Standard leggermente più morbido, che si è dimostrato efficace anche a temperature più basse.
- La versione Extra, leggermente più dura, che è particolarmente apprezzata a temperature più elevate.



## L'applicazione inchiodata

Adattamento della ferratura Duplo allo zoccolo del cavallo avviene ad esempio per mezzo di smerigliatrice angolare o a nastro. Questa tecnica rende il processo più agevole, fornendo così un notevole vantaggio per il maniscalco. Le molteplici opzioni di modifica consentono di adattare la ferratura alle esigenze individuali del cavallo.

I fori per i chiodi sono integrati nella struttura metallica. Questo garantisce che la testa del chiodo non scivoli attraverso il foro del chiodo. Grazie ai fori oblunghi disposti trasversalmente alla linea bianca, il posizionamento dei chiodi viene facilitato.

In una ferratura inchiodata, soprattutto quando si utilizza una ferratura senza barbette, l'inserto dentellato è il nostro „asso nella manica“. Dà più stabilità alla ferratura ed impedisce la torsione e lo scivolamento sullo zoccolo.



<https://duplo-frank.de/it/istruzioni-ferratura>



## Aspetti importanti

- Selezionare la taglia e la forma corretta della ferratura
- Adattare la ferratura allo zoccolo del cavallo
- Assicurarci che la testa del chiodo non scivoli attraverso il foro del chiodo. Consigliamo utilizzare i chiodi con la testa tipo E.
- Un corretto rivetto e, se necessario, l'uso di un modello con barbette contribuiscono a ridurre il rischio di torsione o spostamento della ferratura sullo zoccolo durante il periodo regolare di ferratura.

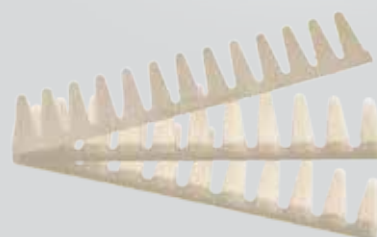


## La ferratura incollata

Dispositivo di saldatura per facilitare la saldatura delle linguette adesive alla ferratura.



<https://duplo-frank.de/it/linguetta-adesiva-wolf-busch>



Colletti adesivi



Linguette adesive

## Aspetti importanti

- Pareggio a regola d'arte e preparazione accurata dello zoccolo (irruvidire & sgrassare)
- Selezionare la taglia e la forma corretta della ferratura
- Togliere i dentini dell'inserto dentellato; questo vale anche per i dentini più morbidi dei modelli Nailless e Classic.
- Assicurarsi che la saldatura sia uniforme e stabile ed effettuare una prova di strappo.
- Utilizzare un adesivo adatto



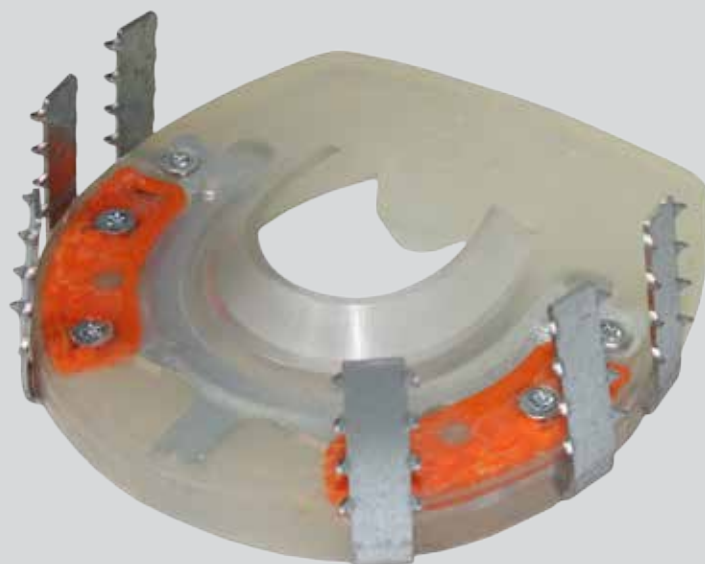
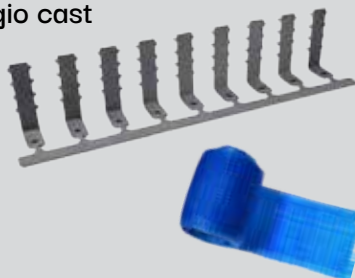


## Hoof casting

Qualora il cavallo presenti problemi con la scatola cornea e necessiti di assoluta stabilità e sostegno e non è possibile applicare una protezione dello zoccolo inchiodata, la ferratura Duplo può essere fissata con i ganci di fissaggio cast con l'aiuto di un bendaggio cast. Poiché il bendaggio cast non copre la suola dello zoccolo, si consuma meno rapidamente. I ganci di fissaggio cast vengono utilizzati spesso in combinazione con i nostri modelli a punta aperta.

### Accessori necessari

- i ganci di fissaggio cast
- le viti adatte
- un bendaggio cast



<https://duplo-frank.de/it/cast>

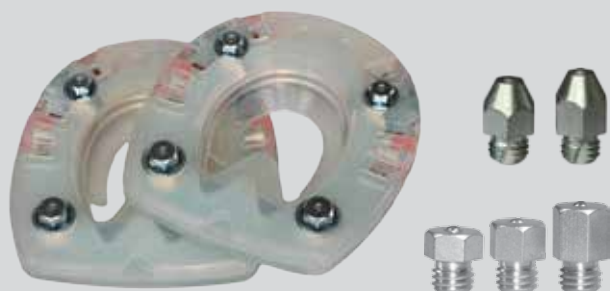


## Aspetti importanti

- Il hoof casting richiede conoscenze specifiche e dovrebbe essere eseguito solo da professionisti.
- Selezionare la taglia e la forma corretta della ferratura
- **Attenzione:** il margine coronale e l'area del glomo non devono essere coperti!
- Una ferratura cast non è intenzionata come ferratura da sella.

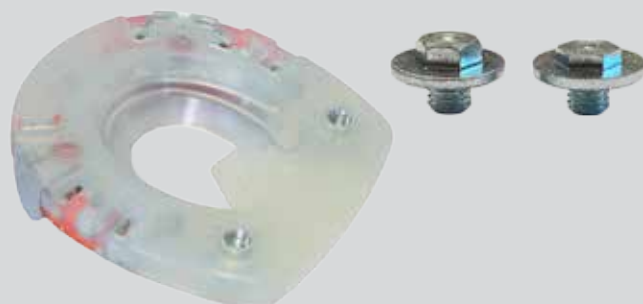
# Una maggiore aderenza per la ferratura composita

Inseri filettati per l'applicazione dei ramponi e l'uso degli spikes



Il modello **Jumper** è una ferratura a pianella con barbette dotata di 4 inserti filettati per l'applicazione di ramponi. È stato concepito per discipline come il salto ostacoli, la caccia e il completo.

Il modello Jumper è adatto alla sostituzione



Le nostre ferrature con barbette e due inserti filettati sono state progettate per l'utilizzo con i ramponi antiscivolo. Sono adatte tra l'altro per l'uso durante la stagione invernale.

Questo modello **non** è adatto alla sostituzione ripetuta dei ramponi.



Per evitare un accumulo eccessivo di sporco nelle filettature, conviene proteggere esse applicando degli inserti protettivi. In tale modo si preserva la stabilità della ferratura nella zona delle filettature, evitando una pressione indesiderata sullo zoccolo.

Gli spikes sono paragonabili agli inserti conici di widia per i ferri di cavallo convenzionali.

Essi vengono avvitati nel rivestimento del materiale plastico per mezzo di un adattatore apposito e garantiscono in tale modo una maggiore aderenza sul terreno.



## Aspetti importanti

- La scelta dei ramponi adeguati (tipo / altezza / dimensione del filetto) avviene in base al modello della ferratura, alle condizioni del terreno e alla disciplina di equitazione. Le informazioni su quale rampone sia adatto per quale modello della ferratura sono riportate nella descrizione del prodotto corrispondente.
- Selezionando la forma e la taglia della ferratura e apportando eventuali modifiche al prodotto, deve sempre tenere conto della posizione corretta delle filettature sullo zoccolo.
- La preghiamo di considerare l'aumento del rischio di lesioni nella mandria e di seguire attentamente le nostre istruzioni di sicurezza.

# Esigenze particolari & ambito terapeutico

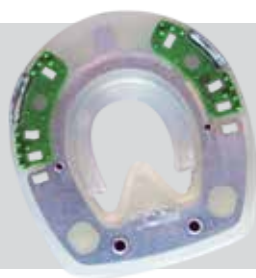
richiedono delle conoscenze specialistiche

Il modello con la **suola chiusa** è adatto all'uso con materiale di imbottitura. Questo tipo di ferratura viene utilizzata soprattutto in caso di soles molto basse o sensibili o in presenza di un sottosuolo molto roccioso.



Originariamente il modello **a punta aperta** è stato sviluppato per il trattamento della laminite. Tuttavia, si è scoperto che questo modello non è adatto solo per la laminite, ma anche per il trattamento in caso di altre diagnosi.

Gli accessori abbinati (cunei, piastre sintetiche ed estensioni) consentono di adattare la ferratura alle esigenze del cavallo.



La ferratura **Straight Bar Shoe** a pianella dotata di una traversa stabile risulta particolarmente indicata per i cavalli che necessitano di ulteriore stabilità nella parte posteriore dello zoccolo.

## Aspetti importanti

- Le nostre ferrature non sono prodotti medici. Non possono curare le malattie dello zoccolo. Tuttavia, l'uso mirato di una ferratura composita nell'ambito di una cura terapeutica, sempre in consultazione con un maniscalco e/o un veterinario, può avere un effetto positivo sul processo di recupero del cavallo.
- Ogni prodotto è buono solo quanto chi lo usa! Specialmente nell'ambito terapeutico, l'adattamento ottimale allo zoccolo e alle sue esigenze individuali è fondamentale per una protezione funzionale dello zoccolo.
- Ci impegniamo a fornire il massimo supporto consulenziale possibile. Tuttavia, si prega di tenere presente che nessuna consulenza a distanza può sostituire l'opinione di un esperto in loco.
- I nostri prodotti non sono destinati a diagnosticare o curare malattie.

# Un modello adatto a (quasi) ogni cavallo

Una gamma di prodotti versatile per soddisfare le esigenze del Suo cavallo.



Il modello più popolare è il Duplo con barbette. Il nostro bestseller è disponibile con profilo regolare e profilo più pronunciato.

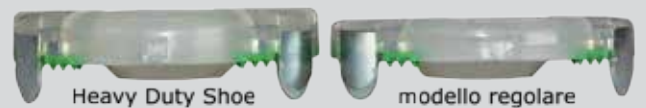
Il modello **Basic** con barbette e profilo più pronunciato rappresenta un'alternativa conveniente alla ferratura regolare con profilo più pronunciato.



I nostri modelli privi di barbette includono la ferratura regolare con inserto dentellato ed il modello **Nailless**, sviluppato appositamente per essere utilizzata come ferratura incollata.

Il modello **Classic** è una ferratura prodotta completamente in materiale plastico. Il modello è disponibile sia con la suola aperta che con quella chiusa, nonché per gli zoccoli dei pony.

I modelli **HDS** sono destinati a chiunque abbia bisogno di ferrature particolarmente resistenti all'usura e robuste. Ciò include, ad esempio, i cavalli da lavoro ed i cavalli a sangue freddo.





L'**Arizona** è una ferratura speciale che, oltre alle barbette ed ad un profilo più pronunciato, dispone di una punta rinforzata in acciaio, in modo da contrastare l'usura del materiale.

## Ferrature Composite Duplo

H. Frank Kunststofftechnik GmbH  
Vorderfreundorfer Straße 20  
94143 Grainet, Germania

Tel.: +49 (0) 8585/96926-0  
Fax: +49 (0) 8585/96926-119

 duplo\_composite\_horseshoes

 Duplo Composite Horseshoes

 info@duplo-frank.de

 www.duplo-frank.de

Il nostro servizio clienti è a Sua completa disposizione per rispondere alle Sue domande o per dare assistenza in caso di sfide individuali!



Ultimo aggiornamento 06/2025